

Kestokulttuuri arkkitehtuurissa ja muotoilussa?

Hyvin suunniteltu kestää sukupolvelta toiselle.

Hyvä suunnittelu on ekologisesti, sosiaalisesti, taloudellisesti ja esteettisesti kestävä.

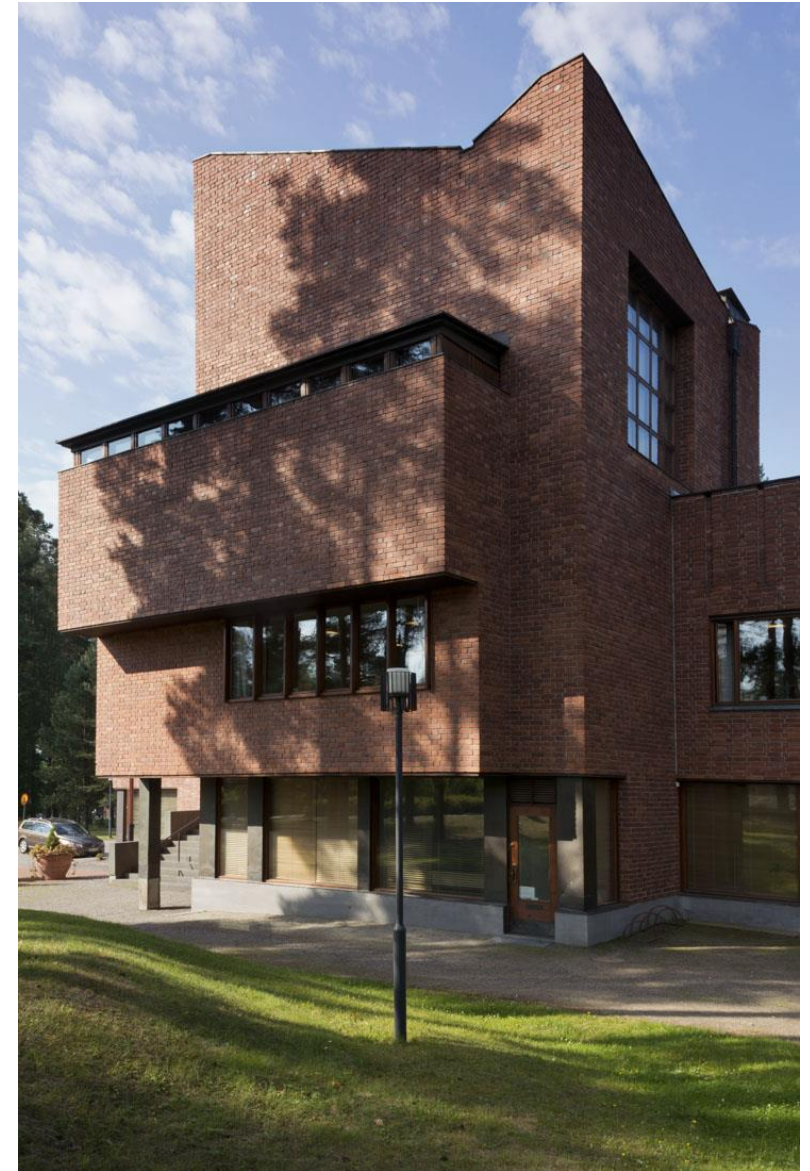


Muutamia näkökulmia kestäkulttuuriin arkkitehtuurissa, muotoilussa ja Aallon tuotannossa

Roomalainen arkkitehti Marcus Vitruvius kirjoitti ennen ajanlaskun alkua arkkitehtuurin perusteoksen De architecturan, joka loi arkkitehtuurissa nykyisinkin käytettävän kielen ja periaatteet.

Vitruviuksen mukaan arkkitehtuurissa pitää pyrkiä kolmeen päämäärään: **venustas, firmitas, utilitas** (kauneus, kestävyys, käyttökelpoisuus).

Edelleen nämä periaatteet ovat käyttökelpoisia ja ajankohtaisia. Hyvän arkkitehtuurin yksi tunnusmerkeistä on se, että rakennukset ja rakennelmat on suunniteltu kestäviksi.



Säynätsalon kunnantalo
Kuva: Maija Holma, AAS

Antiikin arkkitehtuurissa suunnittelun perustana oli muun muassa oikeat mittasuhteet.

Rakennus voi olla kaukaa suuri ja ylevä, läheltä ihmisenkokoinen.

Alvar Aalto oli vaikuttunut ja otti vaikutteita Välimeren arkkitehtuurista ja antiikin ihanteista koko uransa ajan.

Aalto matkusti Italiaan 1. kerran 1920-luvulla. Matkoilta Välimeren kulttuurimaisemiin on säilynyt lukuisia luonnoksia toriaukeamista, rinneviljelyksistä, kukkulan rinteille rakennetuista pikkukaupungeista.

Esimerkiksi Aallon Jyväskylän yliopiston kampusrakennuksissa on lukuisia viitteitä arkkitehtuurin historian perinteeseen aina antiikista lähtien



Jyväskylän yliopiston Aallon kampus
Kuva: Martti Kapanen, AAS

Ympäristön ja luonnon huomioiminen on osa kestävästä ja ekologisesta suunnittelusta.

Maisema oli Alvar Aallolle olennainen osa arkkitehtuuria.

Hänen tuotannossaan tärkeää on arkkitehtuurin ja ympäristön suhde ekologisesti, esteettisesti ja sosiaalisesti.

Jokaisella ihmisellä on oikeus luontoon ja hyvään rakennettuun ympäristöön.



Sunila Oy, tehtaan asuntoalue
Kuva: Martti Kapanen, AAS

Jyväskylän yliopiston
päärakennuksen aula
Kuva: Maija Holma, AAS



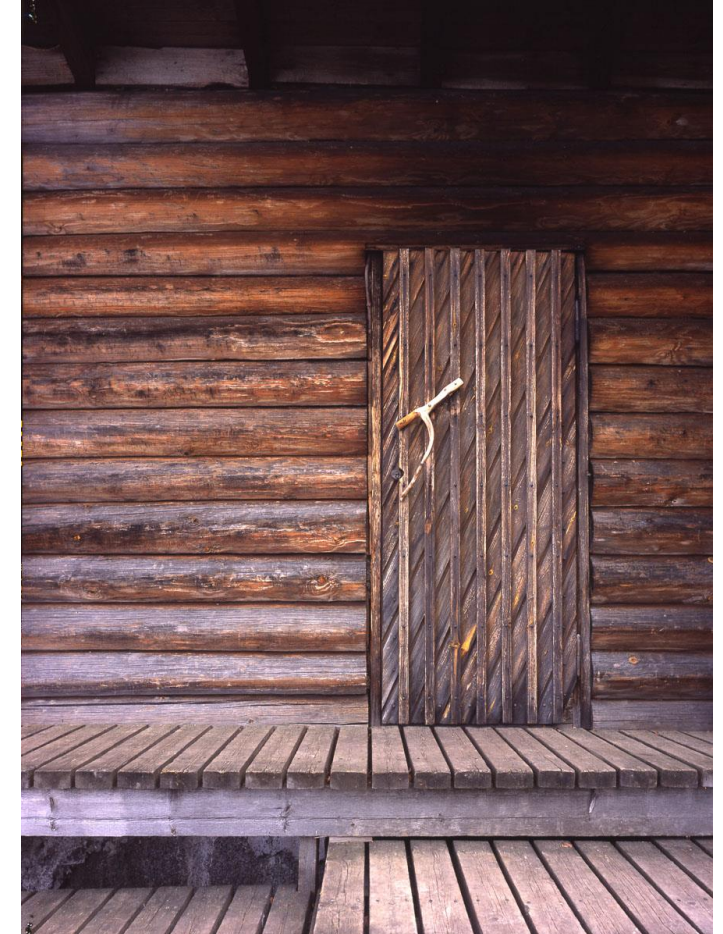
Portaan Muuratsalon koetalolla
Kuva: Maija Holma, AAS

Villa Mairea
Kuva: Judith Turner, AAS

Kestävässä arkkitehtuurissa käytettävät materiaalit valitaan ympäristöön, ilmastoon ja käyttötarkoitukseen sopivaksi.

Materiaalit parhaimmillaan saadaan läheltä rakennuspaikkaa ja niiden käyttö voi korostaa ympäröivää luontoa tai paikallista perinteistä rakentamista ja kulttuuria.

Antiikin Rooman tyypillisin seinärakenne oli poltetusta tiilestä tehty kestävä seinäpinnoite. Aallon arkkitehtuurissa punainen tiili on ollut käytössä erityisesti 50-luvulta alkaen.



Muuratsalon koetalo sauna
Kuva: Maija Holma, AAS

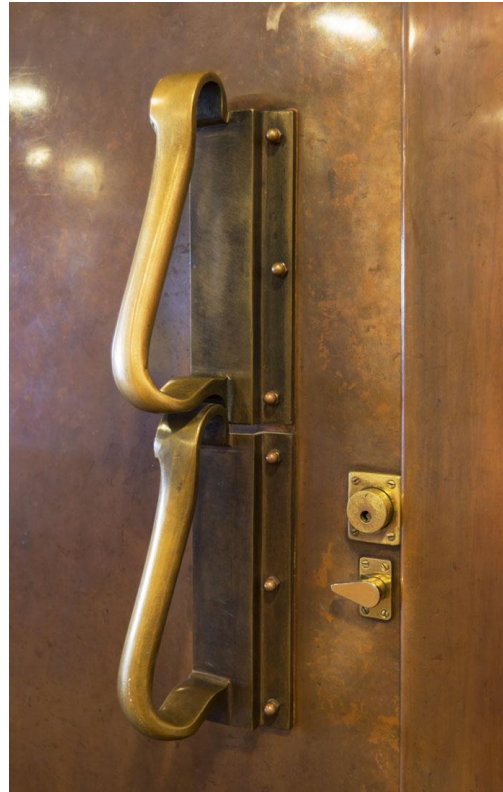


Säynätsalon kunnantalo
Kuva: Maija Holma, AAS

Materiaalit ovat parhaimmillaan, kun ne patinoituvat ja niissä näkyy ajan kuluminen kauniisti.

Hyviä ja kestäviä materiaaleja voidaan puhdistaa ja korjata käytössä tulleista liasta ja kolhuista ilman, että niitä tarvitsee kokonaan uusia.

Kesäpaikassaan Muuratsalossa Alvar Aalto kokeili materiaalien kestävyyttä ja käytti tätä tietoa hyväksi suunnitellessaan muita kohteita.



Alvar Aalto -museo
Kuva: Majja Holma, AAS



Muuratsalon koetalo
Kuva: Judith Turner, AAS

Kestävät oikein valitut materiaalit ja esineitä kunnioittava käsittely saa ne säilymään sukupolvelta toiselle.

Käyttötarkoituksen lisäksi monet esineet kantavat mukanaan historiaa, tarinoita ja tunteita, jotka tekevät niistä omistajalleen arvokkaita ja tärkeitä.



Aallon kodin olohuone Helsingin Munkkiniemessä
Kuva: Maija Holma, AAS

Arkkitehtuurin tärkein tehtävä on **utilitas** (käyttötarkoitus), sen kyky palvella ihmistä sekä yksilönä että yhteisönä.

Kestävä arkkitehtuuri on suunniteltu käyttäjille ja sen hetkiseen tarpeeseen.



Typpitaloja suunniteltiin ja rakennettiin erityisesti silloin, kun tarvittiin asuntoja kotinsa ja kotiseutunsa jättäneille.
Kuva: AAS



Paimion tuberkuloosiparantola
Kuva: Martti Kapanen, AAS



Kuva: Maija Holma, AAS



Kuva: Markku Alatalo, AAS

Ergonomia ja oikeanlaiset mittasuhteet tekevät muotoilusta kestävä ja käyttötarkoitukseensa sopivaa.

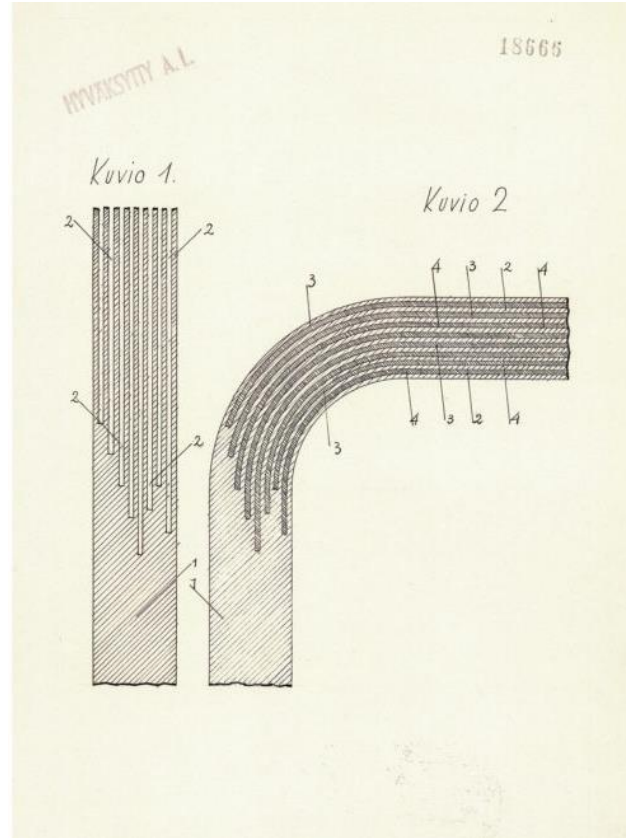
Myös esteettinen ja huolellisesti mietitty muotoilu kestää aikaa. Kauniiseen, ajattomaan muotoiluun ihmisen silmä ei kyllästy.

Uudet innovaatiot ovat osa kestävää suunnittelua.

Yksi Alvar Aallon tunnetuimmista keksinnöistä on kolmijalkaisen puusta valmistetun jakkaran taivutetut L-jalat.

Tämä patentoitu valmistustapa mahdollisti suuren askeleen kohti huonekalujen sarjatuotantoa 1930-luvun alussa.

Jakkarointa käytettiin lisäistuimina esimerkiksi Viipurin kirjaston (1933–35) luentosalissa.



Kuva: AAS

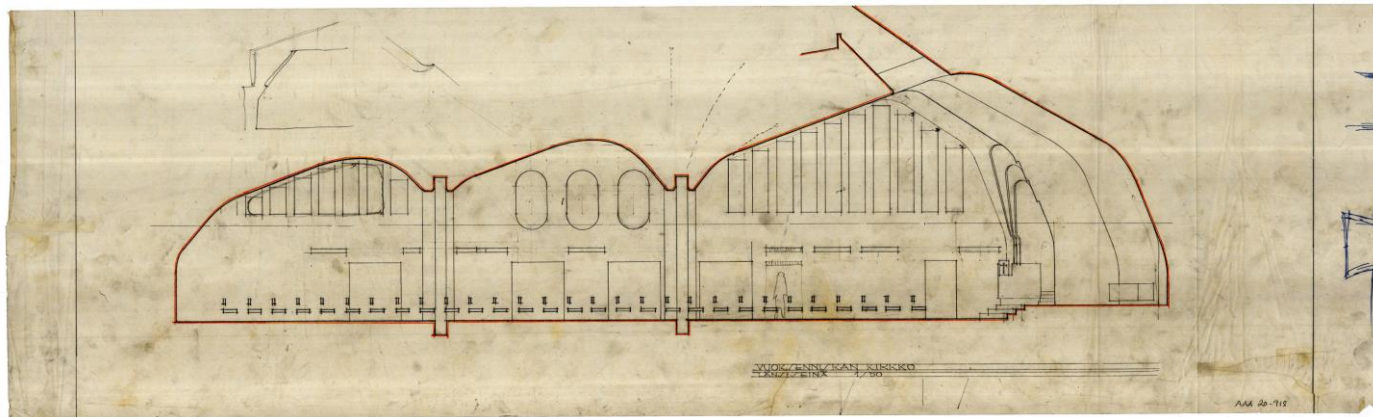


Kuva: Tiina Ekosaari, AAS

Kuva: Martti Kapanen, AAS

Joskus rakennukset ja tilat suunnitellaan ihan alusta asti käyttötarkoituksiltaan joustaviksi ja muuntuviksi.

Yksi esimerkki Alvar Aallon tuotannosta on Vuoksenniskan kirkko, jonne hän suunnitteli tilojen jakamista varten siirrettäviä seiniä.



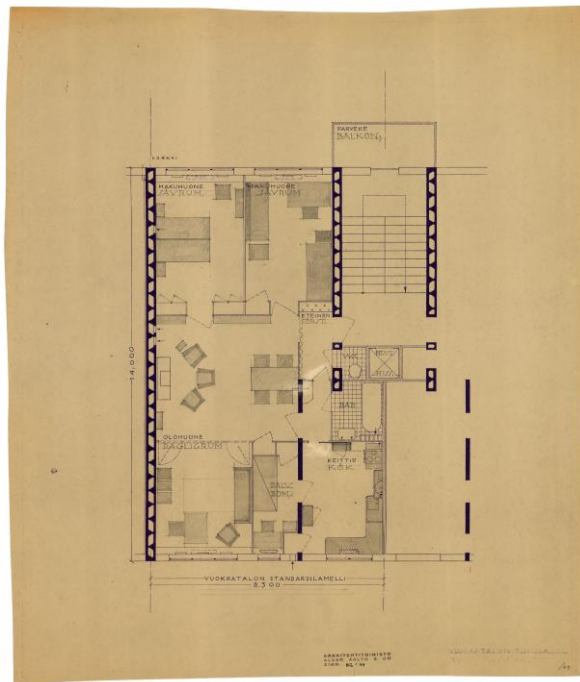
Leikkauspiirustus Vuoksenniskan kirkosta, AAS



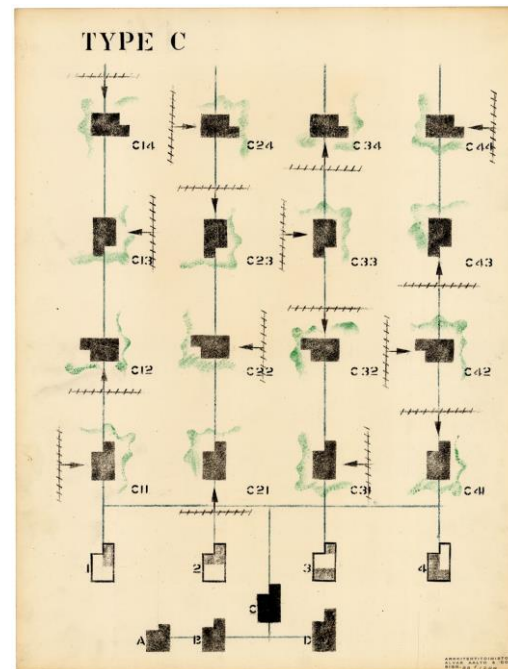
Kuva: Maija Holma, AAS

Alvar Aaltoa kiinnosti jo varhain ajatus *joustavasta asunnosta*, jossa huonejakoa voi muuttaa tarpeen ja käyttötarkoituksen mukaan.

Aalto suunnitteli A. Ahlström Oy:lle omakotitalojen AA-järjestelmän. Ajatuksena oli, että asunnon alkusolua ja peruselementtejä voitaisiin muunnella ja kasvattaa tarpeen mukaan. Joustava järjestelmä ottaisi myös paremmin huomioon paikalliset olosuhteet ja loisi vaihtelevan ja rikkaan ympäristön




Standardihuoneiston pohjapiirustus ja omakotitalojen AA-järjestelmän c-sarja, AAS



Paimion parantolan henkilökunnan rivitalo
Kuva: Martti Kapanen, AAS



Standardivuokratalo, Turku
Kuva: Maija Holma, AAS



Aikaa kestävän arkkitehtuurin keskellä ihmisen on hyvä olla ja elää. Historian kerrokset luovat paikoille oman henkensä, *paikan hengen*, jonka jokainen rakennuksen kokija voi tunnistaa.

Ihmiset kasvattavat juuret kotiseutuunsa ja asuinympäristöönsä. Kestävä arkkitehtuuri kantaa mukanaan yksilön ja yhteisön historiaa.

Mitä kannattaa purkaa uuden tieltä?

Kun olosuhteet muuttuvat, myös rakennuksen on sopeuduttava tilanteeseen.

Joskus rakennuksen käyttötarkoitusta täytyy muuttaa, jotta hyvää ja kestävää rakennusta ja kaunista arkkitehtuuria ei tarvitsisi purkaa.

Joskus rakennuksesta on tullut niin tärkeä osa kulttuuria ja historiaa, rakennusperintöä, että sen säilyminen ja säilyttäminen tuleville sukupolville on tarkoituksenmukaista ja tärkeää sellaisenaan. Silloin uuden käyttötarkoituksen luominen voi olla vaikeampaa.



Paimion parantola
Kuva: Martti Kapanen, AAS



Kuva: Hannu Aaltonen, AAS

Paimion tuberkuloosiparantola 1929-32



Kuva: Maija Holma, AAS

Rakennusta ei enää tarvita sen alkuperäiseen käyttöön.
Paimion parantola -säätö suunnittelee uusi käyttötapoja
rakennukselle, muun muassa arkkitehtuurimatkailukohteena.



Kuva: Martti Kapanen, AAS

Tehtaanmäen koulu on ainoa Alvar Aallon suunnittelema koulurakennus, joka on yhä koulukäytössä. Koululle mietitään parhaillaan uutta käyttötarkoitusta, kun toiminta kouluna lakkaa Inkeröisten uuden yhtenäiskoulun valmistuessa.



Kuva: Maija Holma, AAS

Tehtaanmäen koulu Kouvolassa 1940



Säynätsalon kunnantalo Jyväskylässä 1952



Kuvat: Maija Holma, AAS

Säynätsalo on nykyisin osa Jyväskylää, joten Kunnantalolla ei ole enää käyttöä hallintorakennuksena. Nykyään rakennus on suosittu matkailukohde, jossa järjestetään muun muassa opastettuja kierroksia kesäisin.

Kestokulttuuria voi pohtia lisää seuraavien kysymysten avulla.

Oman koulun tai kodin arkkitehtuurin ja ympäristön havainnointi ja tutkiminen:

- Millaisessa ympäristössä on hyvä olla? Miksi?
- Miten voisi muuttaa koulun epäviihtyisän tilan viihtyisämmäksi ja käyttäjäystävällisemmäksi?
- Millainen olisi unelmieni koulu?

Oman kaupungin rakennusten tutkiminen:

- Mitä halutaan säilyttää?
- Mitä halutaan purkaa? Miksi?
- Onko jonkin rakennuksen käyttötarkoitus muuttunut?
- Millaisista materiaaleista rakennukset on tehty?
- Mitkä materiaalit ovat kestäviä ja ekologisia?
- Minkä ikäisiä rakennukset ovat?
- Mistä tunnistaa rakennuksen, josta on pidetty hyvää huolta?



ALVAR AALTO

Lotta Leskelä
Museolehtori / Alvar Aalto -säätiö
lotta.leskela@alvaraalto.fi
p. 0400 254 708